

Eesti NSV. mõisaarhitektuur

VANA-VIRTSU

mõis M-266

HAAPSALU

rajoon

HANILA

km

nr	Süüdi nimetus	arv	kuup.	Märkused
1.	Modulaarseerimitearhitektuur	1	25.02.1980	
2.	Arhitektuurikonplaan	1	1	
3.	Fotod	29	1	
4.	Maakivid	16	11	
5.	Peahoone kummitõrjehaiguste- plaanid			
6.	Peahoone ruumilahenduslik skitseering			
7.	VÄRAVATORNI SKITSEERING	1	25.02.1980	



A N K E E T

EESTI NSV-s SAILINUD MÕISAHOONETE ESIALGSEKS INVENTARISEERIMISEKS

I Üldandmed

1. Mõisa nimi: VANA-VIETSU (Wunder-Schloss d. Alt-Wanda)  
(eestikeelne ja sulgudes saksakeelne)
2. Mõisa liik: peamõis, karjamõis, abimõis  
(peamõis, karjamõis, abimõis jne.)
3. Asukoht, address: Haapsalu raj. Hanila k. 10  
(rajoon, külanõukogu)  
end.maakond, end.kihelkond: Läänemaa Hanila k. 10
4. Kaugus km. suuremast liiklusteest, millisest ja mis suunas:  
Nõmme valakirikust juures 600 m. itar. -> Toosikse sta.
5. Valdaja või valdajad ja kasutajad: .....  
Lõhkos "Läänemaa Kooli"  
(asutuse või ettevõtte täielik nimetus)

II Mõisaansambli lühiseloomustus:

(hooned, haljastus, veekogud, väravad ja piirded; skitseerida hoonete asetus mõisa südamikus, kirjeldada hooned, parki ja muil rajatisi lühidalt, määrata juurdepääsuteed ja ilmakaared kõigi mõisa suhtes, kasutades lisalehte kui vajalik)

Üld. Nõmme-Vietsu mõisaansambel on suure ja paik-  
ne muul maalal, hooned hajutatud peolul tornab  
ja Haapsalu raj. mõisak hulgast ühes. Üld. mõisa  
mõeldamises peetakse "Vietsu-Kalvi" nimega, kuid on ka  
"Läänemaa Kooli" nimega nimeks. Mõisa hoonetevõrku  
on rajatud pubekojad, Härrimõis mõisahoone võrku on  
peetud 2 k. kivihooned (võh. kantsel), mis võimaline  
dovine olekut mõisa tsellik murematas endist mõisa  
peahoone. Teised hooned on välimus rikkalikult hästi,  
muidugi on ka vanuhooneid.







IV Üksikhoonete loetelu: x)

Jrk. nr.	Hoone algne funktsioon	Vanus	Stiil	Arhitekt <sup>xx)</sup>	Materjal	Korru- seli- sus	Telje- lisus	Säilivus <sup>xxx)</sup>		
								h	r	hb
1	2	3	4	5	6	7	8	9	10	11
1.	Peahoone		<i>hõivitud</i>	<i>muuk ?</i>	<i>kiiv</i>	<i>2</i>				
2.	Valitsejamaja				<i>kiiv</i>	<i>4</i>		<i>hea</i>		
3.	Mõisateenijate elumaja									
4.	Aidad									
5.	Sõiduhobuste tallid				<i>kiiv</i>	<i>1</i>	<i>12</i>	<i>hea</i>		
6.	Tõllakuur									
7.	Kelder (eraldi ehitusena)				<i>kiiv</i>	<i>4</i>		<i>hea</i>		
8.	Kasvahoone									

x) Hoone puudumisel tõmmata lahtrisse kriips.  
 xx) Arhitekti või ehitusmeistri mitteteadmisel jätta lahter tühjaks.  
 xxx) Varemete korral märkida "varemed".



1	2	3	4	5	6	7	8	9	10	11
9. Tööhobuste tallid					kiiv	1				varemed
10. Karjalaudad					kiiv	(2x. peale elit.)				ümber elit.
11. Viinavabrik		1841.		Jüri Kämp	kiiv	1.				oral. varemed
12. Piimaköök	_____									
13. Vesiveski	_____									
14. Tuulik	_____									
15. Sepikoda					kiiv	1				ümber elit voolimajures
16. Rehi 2					kiiv	1				varemed
17. Kuivati	_____									
18. Mõisakõrts	_____									
19. Kanamaja					kiiv	1				õrvimed.
20.										
21.										
22.										



V Park.

Pargi üldine seisund (hea, keskmine, halb); anda lühiseloostus kujunduse, pargiehituste ning veekogude kohta:

Pargi üldine seisund on hea. Põlvikud on hästi säilinud, pargi on heaorastatud. Värvus on pargi tallelgi tunduvalt parem kui lüüdi. Kvaliteet planeering ei ole loetav.

VI Millised väravaehitused, väravad ja piirded mõisaansambliks kuuluvad?

NB! ainakana Heapsaku raj. mõisa kuld

Mõisa on säilinud kivi väravad, 3 keldrid. Grotto põhjal oli vanaaegne liivast piiralaadest 2 poolde väravad. Tänapäevast oleks, vabalt loetav ehk mõistatav mõeldi vaitse alla võtta.

Tähtselt pargi ja säilinud väravad, võrgus võrgus on 0,4 - 10 meetri.

VII Mitu puisteed ja missugusest suunast suunduvad mõisa, milline on nende seisund?

Lühike - lühike maantalt mõisa suunas suunatud tee ( ida - läänemuruline ) on tähtselt tähtselt lõpusse paigutatud puudega, kuid kogu suunas kaheks ja püüab väga suure peahoone suunas. Mõisa suunas puude suunas on suurus, algselt puudega suunistatud.

VIII Kas on mõisaansambliks või selle vahetusse lähedusse ehitatud uusi hooneid, kuhu ja mis otstarbel?

Ehitatud on 2x. koolihooneid ot p. l., lasteaiad, suuri alamuine, koolihooned. Endistele lastele on pargi ehitatud mõisa ehitatud 3. kooli.



IX Andmed mõisas ja selle ümbruskonnas leiduva mööbli ja muu inventari kohta (kus mida on säilinud ja millises seisundis):

*ei leidnud.*

X Varia.

Andmed mõisaomaniku kohta. Kas mõisa territooriumil on matmispaiku, kabeleid, riste, monumente? Kui mõisa perekonna matmispaik on khk. kirikuaias, siis missuguses kirikuaias või kalmistul?

XI Pärimused ja legendid.

Astuda kontakti inimestega, kes teavad pärimusi või legende või muid andmeid mõisa kohta või andmeid isikute kohta, kes on olnud kunagi mõisaga seotud; anda need lisalehel ankeedi juurde, ära märkides tingimata andmed küsitletud isikute kohta (nimi, vanus, aadress, amet - praegune, endine).

XII Andmed ankeedi täitja kohta:

Perekonna-, ees- ja isanimi: ..... *Holma, Kalle Georg* .....  
Töökoht, ametikoht ja eriala: ..... *VEU, sekret* .....  
.....  
Aadress: ..... *Tallinn, Meoni 76/7* .....

ANKEDI TÄITMISE KUUPÄEV: *25. aug. 1976* ALLKIRI: *Kalle Holma*



X Lindine naiskonek kohta

Andri kllteen Axulina Seppä, Ulahvi t.  
 mind. 21. velt. 1886-a. pennonaa, end.  
 jollu kooline.

Uab Lihula - Niemi uut. ääres, Kallaköör-  
 sine vastas.

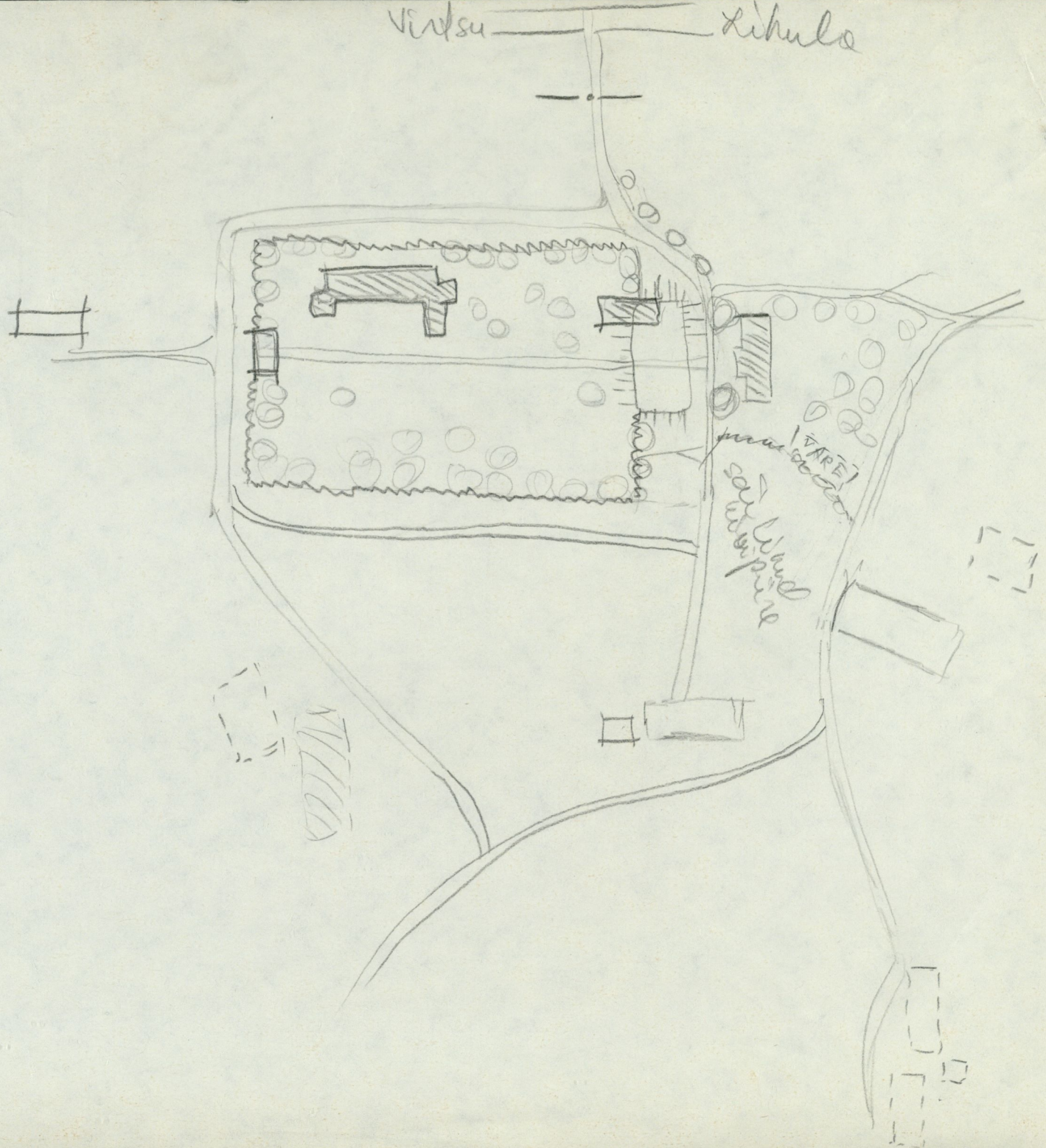
Lindine naiskone oli 2 k. viikone  
 5? seljone. Puna 5-vii katuuga.

X Omgrik: Elisabeth Bronner Mexsell



Virtsu

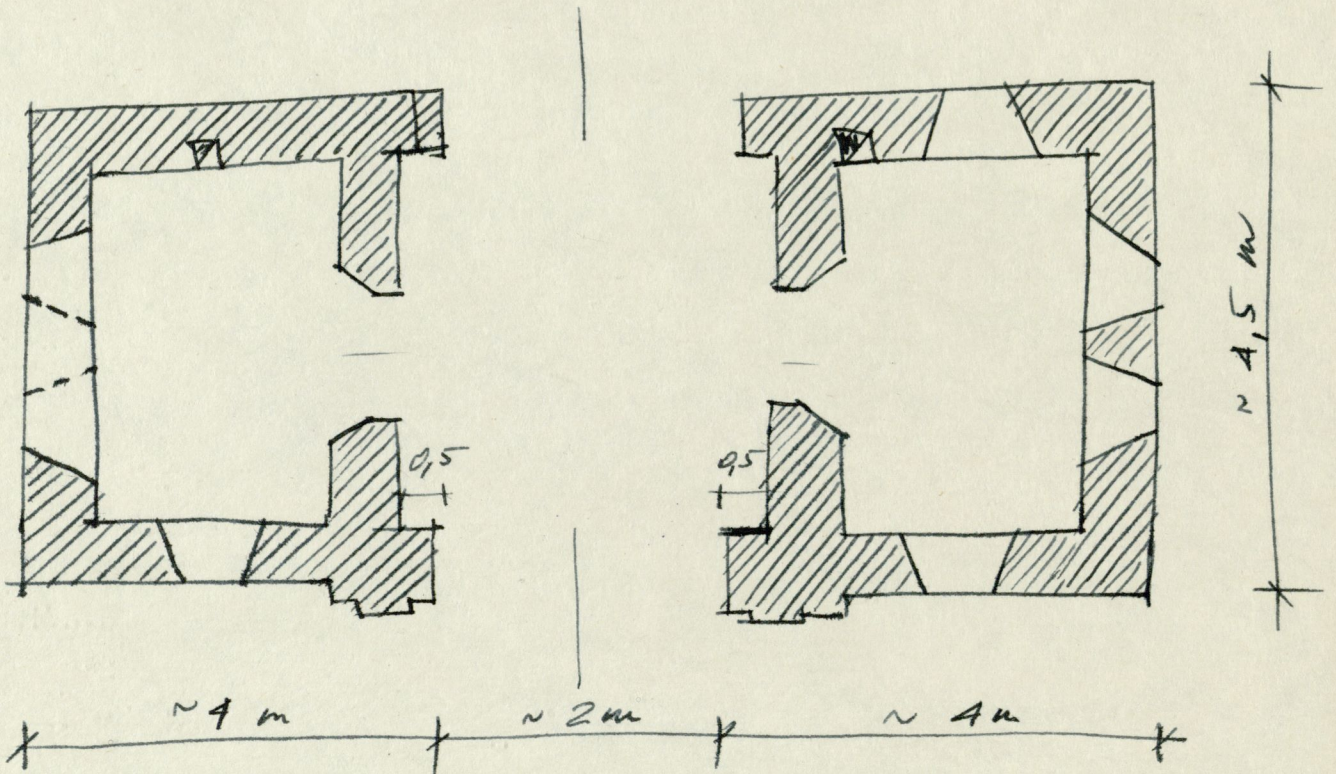
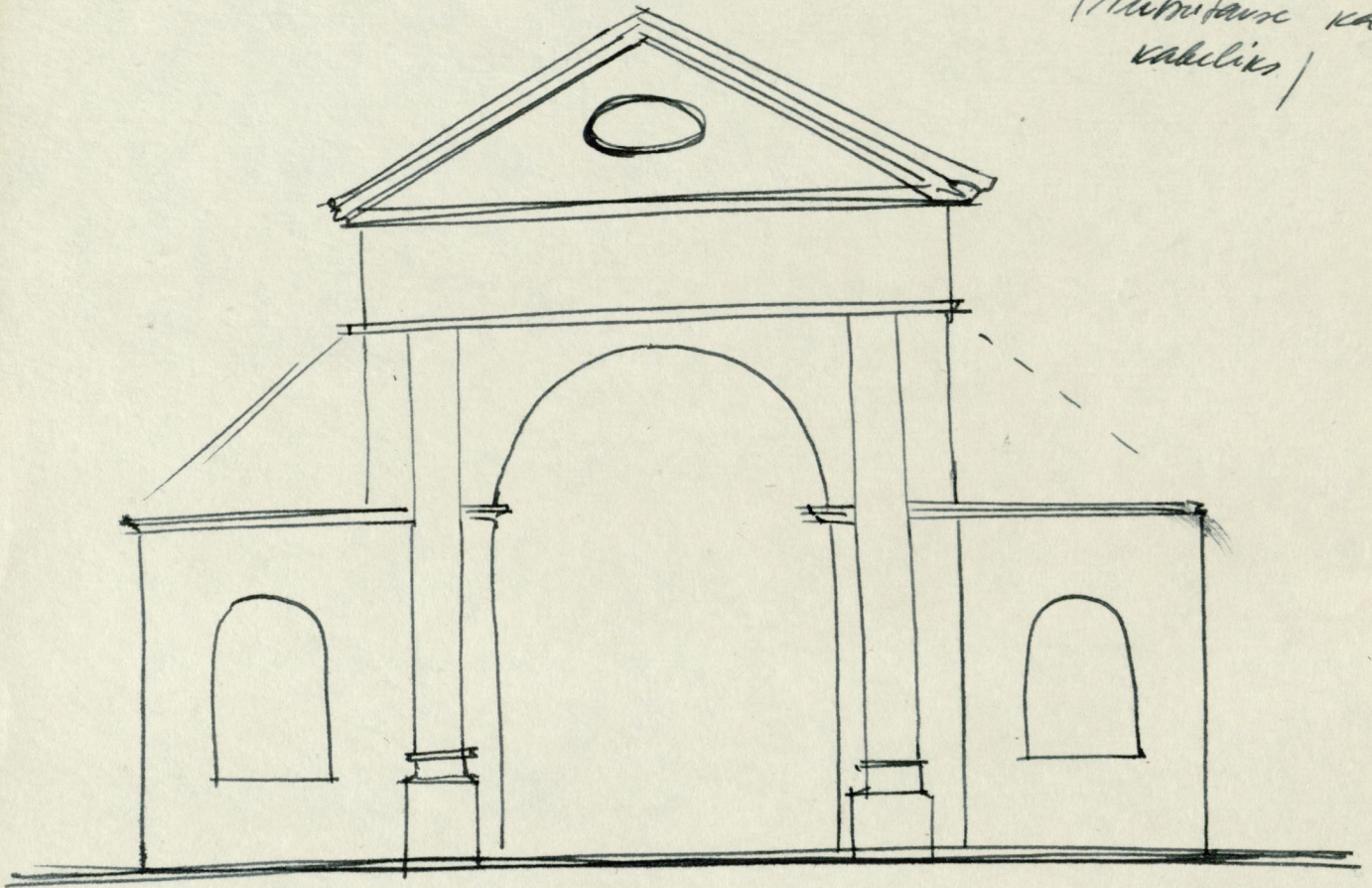
Lihula



Virtsu  
 Lihula  
 Virtsu  
 Lihula  
 Virtsu  
 Lihula



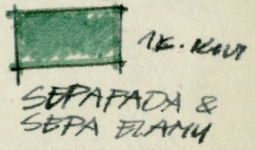
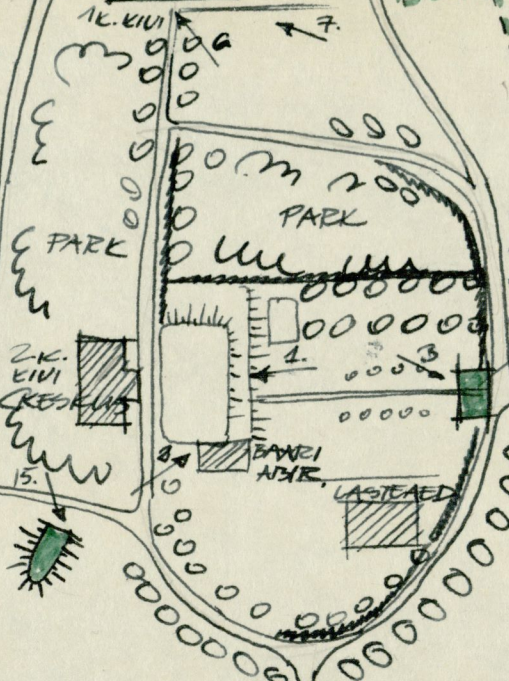
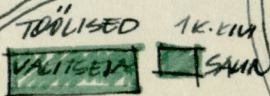
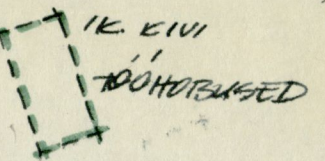
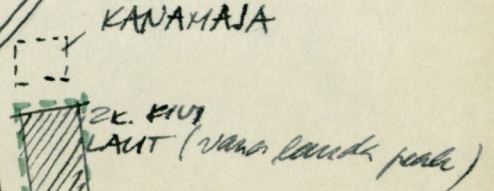
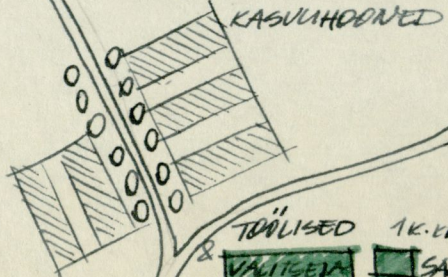
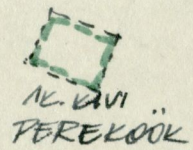
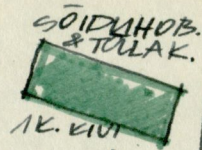
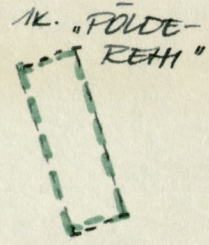
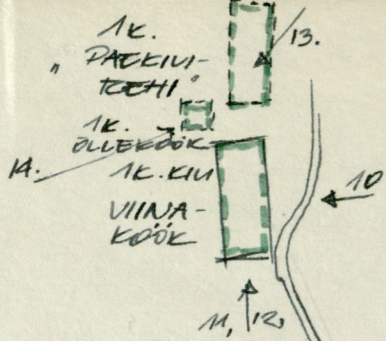
UANA. VIETSU  
VĀRAV  
(Muhuratsāc KA  
Kāblikā)



Abhi Polam



J



- MÕISAHOONED
- VAREMED
- HILISEMAD OHT.
- KIVIAED
- 1:15 fotod

UUS ELAMURAJ.

TOOSTAJE TÄ







1.

10

Maha-Niitum  
made andix juaroon  
Muuhe Lõuast

ENSV Riiklik Ehituskomitee  
Kultuurimälestiste Riiklik  
Projekteerimis Instituut  
Tallinn, Lai t. 31 Arhiiv nr. M-266







3. Anna - Nõrme

31

made outside for home  
annual list

ENSV Riiklik Ehituskomitee  
Kultuurimälestiste Ehitus-  
Projekteerimise Instituut  
Tallinn, Lai t. 31 Arhiiv nr. M-266







3.

Vana-Niitum

12

Nõravad, vaele põhjast

ENSV Riiklik Ehituskomitee  
Kultuurimälestiste Riiklik  
Projekteerimise Instituut  
Tallinn, Lsi t. 31 Arhiiv nr M-266







4.

Mina - Viitau

13

Värvad, vade  
tõunast

ENSV RIIGI K. E. AS. OÜ  
Kultuurimälestuste  
Projekteerimise  
Tallinn, Lai t. 31 Arhiiv nr. M-266







5.

Nana-Nitru

14

Bräu interjeoö

ENSV Riiklik Ehituskomitee  
Kultuurimalestiste Riiklik  
Projekteerimise Instituut  
Tallinn, Lai t. 31 A-hiiv nr. M-266







6.

Anna-Virtu

15

Tööliste majade kinnisvara  
Aragnat

ENSV Riiklik Ehituskomitee  
Kultuurimälestiste Riiklik  
Projekteerimise Instituut  
Tallinn, Lai t. 31 Arhiiv nr. M-266







7.

Anna - Vienu

16

Tööliste näpi lõuast

ENSV Riiklik Ekspertkomitee  
Kultuurimälestiste Riiklik  
Projekteerimise Instituut

Tallinn, Lai t. 31 Arhiiv nr. **M-266**





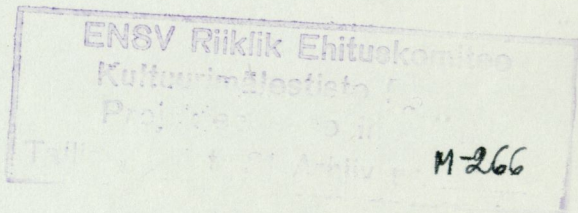


B.

Vana-Vintar.

17

Tõlkemäär ja tõlkemäär  
tall A:1(?)







9.

Nane - Vietna

18

Tõlkemüüja sõidukohaste  
Jalli muusikud (muusikud)

ENSV Riiklik Ehituskomitee  
Kultuurimälestiste Riiklik  
Projekteerimise Instituut  
Tallinn, Lai t. 31 Arhiiv nr. N-266

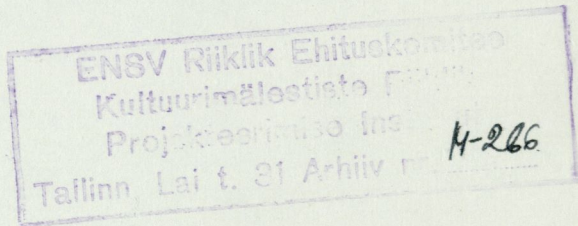




10.

Niinaksöu,  
made lõmad

Name - Viitad





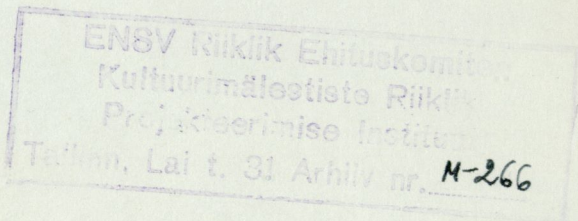


11.

Maak - Pirttu

20

Muutokseksi lähetettiin

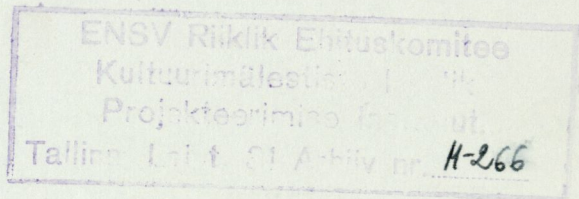






13. Nõua-Niitne  
Paeuõ uho

27



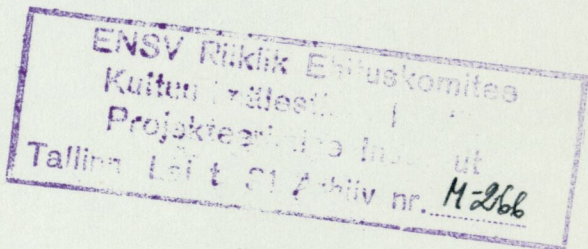


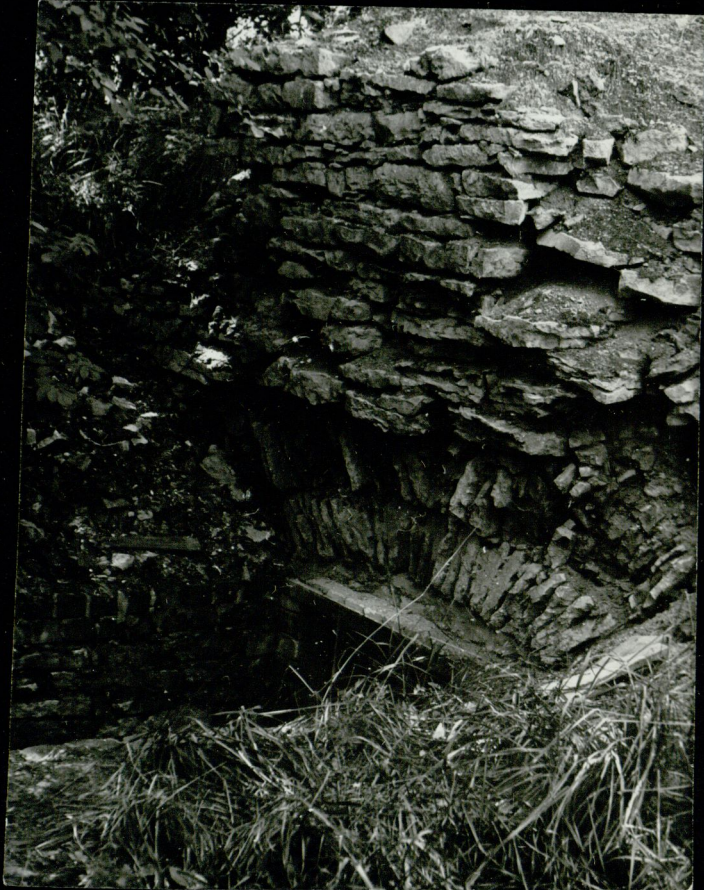


14.

Jana-Niemi  
Jõhvi

27







15.

Nana - Nirsten

23

Meldin vordl

ENSV Riiklik Ehituskomitee

Kultuurimälestiste ja

Projekteerimise Instituut

Tallinn Lai t. 31 Arhiv nr H-266